

Schlanke Kombinationsfassade

Steinästhetik bei optimalem Dämmkomfort

Mit dem Wärmedämm-Verbundsystem „HECK Keramik / Naturstein MW“ sind individuelle Fassadengestaltungen und Kombinationsfassaden mit echten Naturstein- oder Klinker-Bekleidungen auf Steinwolle-Dämmplatten in der Wärmeleitgruppe 035 möglich.

Einzigartig bis 63 kg

HECK Wall Systems bietet ein einzigartiges, mineralisches Wärmedämm-Verbundsystem mit speziell auf Naturstein und keramische Riemchen abgestimmten Produkten, welches auch extremen Witterungsbeanspruchungen standhält. Individuelle Fassadengestaltungen mit echtem Naturstein oder Klinkerriemchen als Schlussbeschichtung können damit auf Steinwolle in Alt- und Neubauten mit einer Gebäudehöhe bis 100 m realisiert werden. Das Wärmedämm-Verbundsystem „HECK Keramik / Naturstein MW“ ist als derzeit einziges System im Markt bauaufsichtlich zugelassen für Natursteine und keramische Riemchen bis zu einem Flächengewicht von 63 kg/m² auf Steinwolle-Dämmplatten 035.

Vorteil Steinwolle

Die schlanken Steinwolle-Dämmplatten ermöglichen Planern sowie Verarbeitern speziell abgestimmte Detaillösungen, hohe Wirtschaftlichkeit und einen ungehinderten Baustellenablauf. Die heute geforderten U-Werte lassen sich durch den geringeren Lambdawert mit einem schlankeren Wandaufbau erreichen. Im Regelfall können 2 cm schlankere Aufbauten im Vergleich zu den sonst meist üblichen Mineralwolle-Dämmplatten 040 ermöglicht werden. Darüber hinaus profitieren Anwender mit den nichtbrennbaren Steinwolle-Dämmplatten der Klasse A1 nach DIN EN 13501-1 von einem maximalen Brandschutz.

September 2020

Leitung Marketing

Heiko Faltenbacher

Telefon: + 49 9231 802-500

Telefax: + 49 9231 802-515

heiko.faltenbacher@wall-systems.com

Robust mit individueller Note

Das Wärmedämm-Verbundsystem „HECK Keramik / Naturstein MW“ ermöglicht mit Belagsstärken bis zu 20 mm individuelle Oberflächen durch Natursteine oder Klinkerriemchen in verschiedenen Farben, Formen und Strukturen. Diese werden in einen mineralischen Aufbau integriert, welcher eine optimale Wasserdampfdiffusion gewährt. Das System überzeugt durch hohe Stoßfestigkeit, extreme Witterungsbeständigkeit und Robustheit. HECK Wall Systems stellt auf seiner Website Broschüren über die verfügbaren Naturstein- und Riemchenvarianten zum Download bereit.

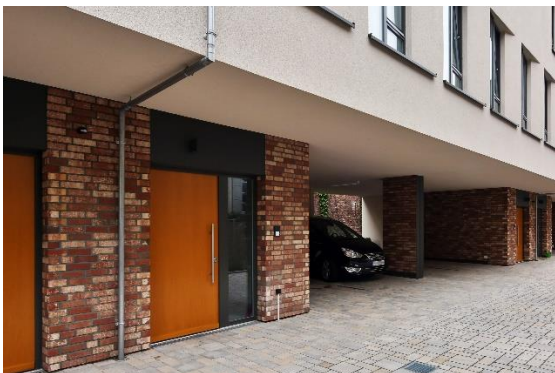
Bildmaterial:

Klinker_01.jpg



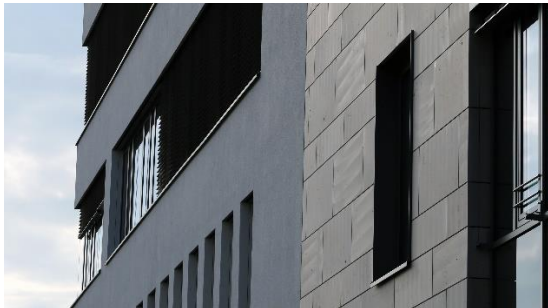
Das WDV-System „HECK Keramik / Naturstein MW“ ist als derzeit einziges im Markt bauaufsichtlich zugelassen für Natursteine und Klinker mit einem Flächengewicht von 63 kg/m² auf Steinwolle-Dämmplatten 035.

Klinker_02.jpg



Das System ermöglicht individuelle Oberflächen durch Naturstein oder keramische Riemchen in verschiedenen Farben, Formen und Strukturen.

Naturstein_03.jpg



Individuelle Kombinationsfassaden mit echten Natursteinen können in Alt- und Neubauten mit einer Gebäudehöhe bis 100 m realisiert werden.

Naturstein_04.jpg



Das System überzeugt durch hohe Stoßfestigkeit, Witterungsbeständigkeit und Robustheit.

Bei Veröffentlichung schicken Sie bitte ein Belegexemplar an:

HECK Wall Systems GmbH

Thölauer Str. 25 | 95615 Marktredwitz

www.wall-systems.com