

# WDVS-Brandschutz neu definiert

## Erste Wärmedämm-Verbundsystem mit Euroklasse A1 von HECK

Januar 2019  
Leitung Marketing  
Heiko Faltenbacher  
Telefon: + 49 9231 802-500  
Telefax: + 49 9231 802-515  
heiko.faltenbacher@wall-systems.com

HECK Wall Systems ist mit dem neuen Wärmedämm-Verbundsystem HECK MW A1 auf Basis von Steinwolle-Dämmplatten ein Durchbruch beim vorbeugenden Brandschutz gelungen. Es ist das erste zugelassene WDVS mit der Euroklasse A1 und damit die brandsicherste Dämmlösung für Gebäudefassaden. Dabei muss auf keinen einzigen Vorteil eines mineralischen Wärmedämm-Verbundsystems verzichtet werden – im Gegenteil! Auch hochkomplexe Brandschutzbestimmungen können fortan der Vergangenheit angehören. HECK MW A1 setzt neue Standards im baulichen Brandschutz von WDVS-Fassaden.

### Flashover und Rauchentwicklung entgegenwirken

So vielfältig Brandursachen auch sein können, der Brandverlauf und dessen Folgen sind zumeist ähnlich. Der Übergang vom anfänglichen Schwel- oder Entstehungsbrand hin zum Vollbrand, dem sogenannten Flash-Over, erfolgt sehr schnell. Das Feuer breitet sich dann mit einer Geschwindigkeit von ca. 10 m/s in alle Richtungen aus. Für Feuerwehr und Rettungskräfte beginnt ein Wettlauf gegen die Zeit, denn gefährlich sind nicht nur die Flammen. Vielmehr ist es der Brandrauch, der schon in der Anfangsphase eines Brandes entsteht und für achtzig Prozent aller Brandopfer verantwortlich ist. Das neue, rein mineralische HECK MW A1 auf Basis von Steinwolle-Dämmplatten ist nichtbrennbar, hat einen Schmelzpunkt von über 1000 °C und leistet keinen Beitrag zum gefürchteten Flashover. Weil Steinwolle-Dämmstoffe selbst unter Flammeneinfluss praktisch keine giftigen Gase freisetzen, können entsprechende Wärmedämm-Verbundsysteme das Aufkommen von Rauch abschwächen. Auch eine zusätzliche Gefährdung durch brennendes Abtropfen der Dämmstoffe ist mit dem HECK MW A1 System nicht gegeben.

### **Schluss mit dem Verordnungs-Chaos**

Derzeit sorgen allein 39 unterschiedliche Brandschutzklassen, von A2-s1 d0 bis F, bei Bauvorhaben für sehr komplexe Detaillösungen und stellen immer höhere Anforderungen an Planer, Bauherren und insbesondere den ausführenden Verarbeiter. Abhängig von Gebäudehöhe und Gebäudeklasse wurden insbesondere in den vergangenen Jahren immer kompliziertere und aufwendigere Lösungen verpflichtend. Dazu gehört beispielsweise das Anbringen von nichtbrennbaren Brandriegeln in schwer entflammaren Wärmedämm-Verbundsystemen. Mit der Zulassung des neuen Wärmedämm-Verbundsystems HECK MW A1 wird nun ein Schlussstrich unter das Verordnungs-Chaos gezogen. Denn mit der Entscheidung für das erste WDVS der Brandschutzklasse A1 werden langwierige, risikoreiche und zumeist teure Entscheidungsprozesse vereinfacht und abgekürzt.

### **Höchste Brandschutzanforderungen an alle Systemkomponenten**

Nur wenn alle im System eingesetzten Komponenten, vom Kleber bis zum Oberputz, den höchsten Brandschutzanforderungen genügen und alle Materialien den strengen Prüfverfahren unterzogen wurden, findet eine Zertifizierung nach Euroklasse A1 statt. Erst dann ist höchste Sicherheit im Brandfall gewährleistet. Das Gesamtsystem HECK MW A1 erfüllt alle Anforderungen. Herzstücke sind die Steinwolle-Dämmplatten HECK Coverrock 035 oder 035 II bzw. die HECK MW-Lamelle 040 II. Der rein mineralische Klebe- und Armierungsmörtel HECK K+A A1, auf Basis überwiegend mineralischer und nichtbrennbarer Rohstoffe wie Quarz, Kalkstein, Zement und Kalk, sorgt einerseits für die perfekte Haftung zwischen Untergrund und Dämmplatte. In Kombination mit einem speziellen Armierungsgewebe HECK AGG A1 verschafft er dem System außerdem als Unterputz Sicherheit, Stabilität und Schlagfestigkeit. Als Oberputz kommen wahlweise der dünn-schichtige HECK ED (Edel-Dekor) oder der dick-schichtige HECK EP KR JURA (Kratzputz Jurakorn) zum Einsatz.

### Zusätzliches Expertenwissen abrufen

Mehr Details zum Thema HECK MW A1 gibt es unter [www.wall-systems.com/A1](http://www.wall-systems.com/A1). Hier können weitere Dokumente, z. B. Zulassungen und Ausschreibungshilfen, angefordert werden.

Bildmaterial:

**A1\_Brandsicherheit.jpg**



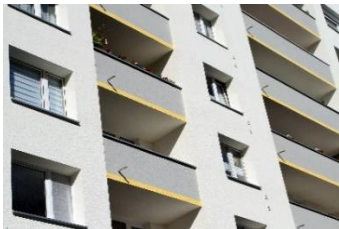
HECK Wall Systems ist mit dem neuen Wärmedämm-Verbundsystem HECK MW A1, dem ersten zugelassenen WDVS mit der Euroklasse A1, ein Durchbruch beim vorbeugenden Brandschutz gelungen.

**A1\_Hochhaus.jpg**



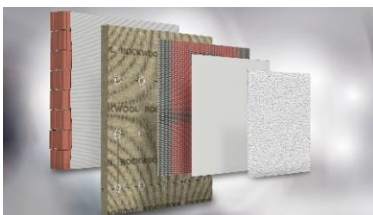
Abhängig von der Gebäudeklasse wurden in den vergangenen Jahren immer kompliziertere und aufwendigere WDVS-Lösungen verpflichtend. Doch HECK MW A1 macht Schluss mit dem Verordnungs-Chaos.

**A1\_Fassade.jpg**



HECK MW A1 ist nichtbrennbar, leistet keinen Beitrag zum Flashover und schwächt im Brandfall das Aufkommen von Rauch ab. Dies kann Rettungskräften dringend notwendige Zeit verschaffen.

**A1\_Systemaufbau.jpg**



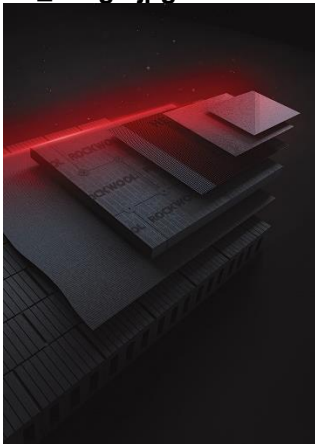
Im WDV-System HECK MW A1 genügen alle eingesetzten Komponenten, vom Kleber bis zum Oberputz, den höchsten Brandschutzanforderungen. Entsprechend fand eine Zertifizierung nach Euroklasse A1 statt.

### Tabelle\_Brandschutzklassen.jpg

BRANDSCHUTZKLASSEN WDVS						
JETZT MIT HECK MW A1	A1					
BISHER	A2-s1, d0	A2-s1, d1	A2-s1, d2	A2-s2, d0	A2-s2, d1	A2-s2, d3
	A2-s3, d0	A2-s3, d1	A2-s3, d3	B-s1, d0	B-s1, d1	B-s1, d2
	B-s2, d0	B-s2, d1	B-s2, d2	B-s3, d0	B-s3, d1	B-s3, d2
	C-s1, d0	C-s1, d1	C-s1, d2	C-s2, d1	C-s2, d1	C-s2, d2
	C-s3, d1	C-s3, d1	C-s3, d2	D-s1, d0	D-s1, d1	D-s1, d2
	D-s2, d1	D-s2, d1	D-s2, d2	D-s3, d1	D-s3, d1	D-s3, d2
	E					
	E-d2					
	F					

Mit HECK MW A1 wird ein Schlussstrich unter das Verordnungs-Chaos von bisher 39 unterschiedlichen Brandschutzklassen gezogen.

### A1\_Image.jpg



HECK MW A1 ist das erste zugelassene WDVS mit der Euroklasse A1 und damit die brandsicherste Dämmlösung für Gebäudefassaden.

### A1\_Broschuere.jpg



Weitere Infos und die „A1fach sicher“ Broschüre gibt es unter [www.wall-systems.com](http://www.wall-systems.com)

Bei Veröffentlichung schicken Sie bitte ein Belegexemplar an:

**HECK Wall Systems GmbH**

Thölauer Str. 25 | 95615 Marktredwitz

[www.wall-systems.com](http://www.wall-systems.com)