



UPDATE!

HECK COVERROCK X-2

DAS X-2 UPDATE: NOCH BESSER ALS ZUVOR!

- » EINSATZBAR ALS FASSADEN-, SOCKEL- UND KELLERDECKENDÄMMUNG
- » ALLE VIER MONTAGE- UND VERDÜBELUNGSARTEN MÖGLICH
- » DÄMMSTOFFDICKE BIS 300 MM IN BEIDEN FORMATEN

HECK
Wall Systems

Sehr geehrte Damen und Herren,

Ihnen liegt die neueste Fassung unseres Prospekts vor. Bei den Erläuterungen und Formulierungen in unseren Prospekten gehen wir davon aus, dass Ihnen als Fachmann/Fachbetrieb einschlägige Normen über Bauprodukte und die Bautechnik bestens bekannt sind. Wir verzichten daher auf umfangreiche Ausführungen, die für den Laien erforderlich wären.

Unsere Darstellungen und Informationen entsprechen unserem heutigen Wissensstand. Wir legen großen Wert auf die Produktweiterentwicklung; Änderungen im Rahmen des technischen Fortschritts und der betrieblichen Weiterentwicklung bleiben auch deshalb stets vorbehalten. Wir beschreiben lediglich annähernd und ohne Garantie die Beschaffenheit unserer Produkte und Leistungen. Anwendungsbeispiele dienen der besseren Darstellung und berücksichtigen nicht die Besonderheiten des Einzelfalls. Der Anwender ist im konkreten Einzelfall von einer sorgfältigen Prüfung der Funktionen bzw. Anwendungsmöglichkeiten unserer Produkte selber bzw. durch seine qualifizierten Mitarbeiter bzw. durch Planer bzw. Fachingenieure nicht befreit. Dies gilt auch hinsichtlich der Wahrung von Schutzrechten Dritter. Die Erwähnung von Handelsnamen anderer Unternehmen ist keine Empfehlung und schließt u. U. die Verwendung anderer gleichartiger Produkte nicht aus. Wir empfehlen Ihnen, grundsätzlich die jeweils neueste Fassung unserer Druckschriften zu verwenden. Bei Fragen wollen Sie uns bitte kontaktieren.

Wir verweisen in diesem Zusammenhang auf unsere Allgemeinen Verkaufs-, Lieferungs- und Zahlungsbedingungen in der jeweils neuesten Fassung, die stets Ihren Geschäftsbeziehungen mit uns zugrunde liegen, und hier insbesondere auf Ziff. VII. Sie finden die gültigen AGB in unserer aktuellen Preisliste sowie unter www.wall-systems.com. Auf Anfrage senden wir Ihnen die AGB auch gerne zu.

HECK Wall Systems bietet hochwertige Produkte und Lösungen zur Wärmedämmung, Abdichtung und Bausanierung. Wir sind sicher, dass Ihre hohen Erwartungen an unsere Produkte in vollem Umfang erfüllt werden.

Mit besten Grüßen


Markus Niermann


ppa. Heiko Faltenbacher

HECK COVERROCK X-2

Beidseitig beschichtete Steinwolle-Dämmplatte



TOP EIGENSCHAFTEN

- Steinwolle-Dämmplatte WAP nach DIN EN 13162 / DIN 4108-10
- Beidseitig beschichtet
- Schallschutzverbessernde Eigenschaften
- Erhöhte Abreifestigkeit von 10 kPa (TR10)
- Hohe Dbeltragfhigkeit von 0,30 kN pro Dbel
- Bemessungswert Wrmeleitfhigkeit $\lambda_B = 0,035 \text{ W/mK}$
- Baustoffklasse A1 nach EN 13501-1, nicht brennbar
- Auch als Kellerdecken-Dmmplatte einsetzbar
- Auch als Sockel-Dmmplatte einsetzbar
- Dichte: ca. 90 kg/m^3
- Mae: $1200 \times 400 \text{ mm}$ / $800 \times 625 \text{ mm}$
- Verdbelung in 4 Arten unter dem Gewebe mglich
- Strke 80 mm bis 300 mm
- Blauer Engel fr emissionsarme Wrmedmmstoffe und Unterdecken (RAL DE-UZ 132)



INFORMATIONEN & TECHNISCHES MERKBLATT

Erfahren Sie mehr ber **HECK Coverrock X-2**.

Per QR-Code Scan bekommen Sie alle Unterlagen direkt aufs Smartphone.

FORMAT 1.200 x 400 mm

Format-Details, Verfügbarkeit und Infos

Artikel-Nr.	Artikeleigenschaft	Verbrauch	VPE enthält	Verpackung/ Lieferform	EAN 4003446	Standard- lieferform
342555	HECK Coverrock X-2 Stärke 80 mm 10 Pakete/Palette, 1,44 m ² /Paket	1 m ² /m ²	14,40 m ²	Palette	555925	1 Palette
342567	HECK Coverrock X-2 Stärke 100 mm 8 Pakete/Palette, 1,44 m ² /Paket	1 m ² /m ²	11,52 m ²	Palette	555956	1 Palette
342571	HECK Coverrock X-2 Stärke 120 mm 6 Pakete/Palette, 1,44 m ² /Paket	1 m ² /m ²	8,64 m ²	Palette	555970	1 Palette
342582	HECK Coverrock X-2 Stärke 140 mm 8 Pakete/Palette, 0,96 m ² /Paket	1 m ² /m ²	7,68 m ²	Palette	555994	1 Palette
342587	HECK Coverrock X-2 Stärke 160 mm 8 Pakete/Palette, 0,96 m ² /Paket	1 m ² /m ²	7,68 m ²	Palette	556014	1 Palette
342594	HECK Coverrock X-2 Stärke 180 mm 6 Pakete/Palette, 0,96 m ² /Paket	1 m ² /m ²	5,76 m ²	Palette	556038	1 Palette
342598	HECK Coverrock X-2 Stärke 200 mm 6 Pakete/Palette, 0,96 m ² /Paket	1 m ² /m ²	5,76 m ²	Palette	556052	1 Palette
353915	HECK Coverrock X-2 Stärke 220 mm 10 Pakete/Palette, 0,48 m ² /Paket	1 m ² /m ²	4,80 m ²	Palette	563197	1 Palette
353919	HECK Coverrock X-2 Stärke 240 mm 10 Pakete/Palette, 0,48 m ² /Paket	1 m ² /m ²	4,80 m ²	Palette	563203	1 Palette
353920	HECK Coverrock X-2 Stärke 260 mm 8 Pakete/Palette, 0,48 m ² /Paket	1 m ² /m ²	3,84 m ²	Palette	563210	1 Palette
353922	HECK Coverrock X-2 Stärke 280 mm 8 Pakete/Palette, 0,48 m ² /Paket	1 m ² /m ²	3,84 m ²	Palette	563227	1 Palette
353926	HECK Coverrock X-2 Stärke 300 mm 8 Pakete/Palette, 0,48 m ² /Paket	1 m ² /m ²	3,84 m ²	Palette	563234	1 Palette

ALLE INFOS ZUR HECK COVERROCK X-2 IM FORMAT 1.200 X 400 MM

Technisches Datenblatt, Leistungserklärung, Zusatzdokumente sowie hilfreiche und informative Video-Clips gibt's online bei HECK. Einfach QR-Code scannen und durchstarten.



FORMAT 800 x 625 mm

Format-Details, Verfügbarkeit und Infos

Artikel-Nr.	Artikeleigenschaft	Verbrauch	VPE enthält	Verpackung/ Lieferform	EAN 4003446	Standard- lieferform
308018	HECK Coverrock X-2 Stärke 80 mm 10 Pakete/Palette, 1,5 m ² /Paket	1 m ² /m ²	15 m ²	Palette	535736	1 Palette
307443	HECK Coverrock X-2 Stärke 100 mm 8 Pakete/Palette, 1,5 m ² /Paket	1 m ² /m ²	12 m ²	Palette	535187	1 Palette
308023	HECK Coverrock X-2 Stärke 120 mm 6 Pakete/Palette, 1,5 m ² /Paket	1 m ² /m ²	9 m ²	Palette	535774	1 Palette
308025	HECK Coverrock X-2 Stärke 140 mm 8 Pakete/Palette, 1 m ² /Paket	1 m ² /m ²	8 m ²	Palette	535798	1 Palette
308027	HECK Coverrock X-2 Stärke 160 mm 8 Pakete/Palette, 1 m ² /Paket	1 m ² /m ²	8 m ²	Palette	535828	1 Palette
308030	HECK Coverrock X-2 Stärke 180 mm 6 Pakete/Palette, 1 m ² /Paket	1 m ² /m ²	6 m ²	Palette	535835	1 Palette
308034	HECK Coverrock X-2 Stärke 200 mm 6 Pakete/Palette, 1 m ² /Paket	1 m ² /m ²	6 m ²	Palette	535859	1 Palette
347245	HECK Coverrock X-2 Stärke 220 mm 10 Pakete/Palette, 0,5 m ² /Paket	1 m ² /m ²	5 m ²	Palette	558681	1 Palette
347248	HECK Coverrock X-2 Stärke 240 mm 10 Pakete/Palette, 0,5 m ² /Paket	1 m ² /m ²	5 m ²	Palette	558698	1 Palette
347249	HECK Coverrock X-2 Stärke 260 mm 8 Pakete/Palette, 0,5 m ² /Paket	1 m ² /m ²	4 m ²	Palette	558704	1 Palette
347250	HECK Coverrock X-2 Stärke 280 mm 8 Pakete/Palette, 0,5 m ² /Paket	1 m ² /m ²	4 m ²	Palette	558711	1 Palette
347252	HECK Coverrock X-2 Stärke 300 mm 8 Pakete/Palette, 0,5 m ² /Paket	1 m ² /m ²	4 m ²	Palette	558728	1 Palette



ALLE INFOS ZUR HECK COVERROCK X-2 IM FORMAT 800 x 625 mm

Technisches Datenblatt, Leistungserklärung, Zusatzdokumente sowie hilfreiche und informative Video-Clips gibt's online bei HECK. Einfach QR-Code scannen und durchstarten.

MONTAGEARTEN

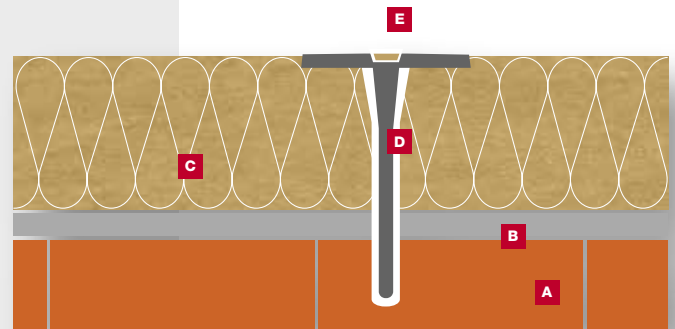
Richtig dübeln in 4 Ausführungsvarianten

OBERFLÄCHENBÜNDIGE MONTAGE MIT STOPFEN

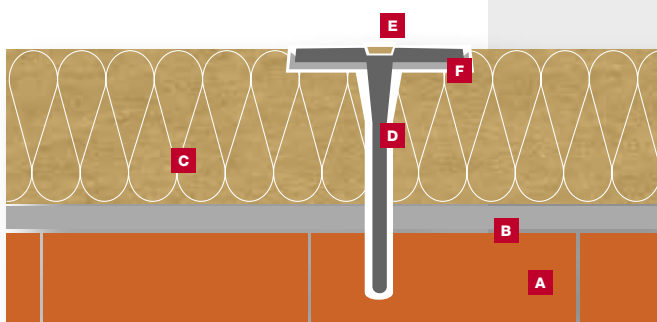
Mittels Bohrmaschine sind ausreichend tiefe Bohrlöcher zu setzen. In diese Löcher werden die Dübel bis auf die Dämmplattenoberfläche eingeschoben.

Anschließend werden Dübel mit einem Akkuschauber oberflächenbündig fest gezogen. Die Dübelhülse wird mit dem Steinwolle-Stopfen verschlossen.

Dübel Abzeichnung	Dübelmenge / m ² Fläche
MÖGLICH	5 STÜCK



- A** Mauerwerk
- B** Kleber
- C** HECK Coverrock X-2
- D** HECK Schraubdübel STR-U 2G
- E** HECK Steinwolle-Stopfen



OBERFLÄCHENBÜNDIGE MONTAGE MIT DÜBELTELLER UND STOPFEN

Nach dem Setzen ausreichend tiefer Bohrlöcher mit einer Bohrmaschine werden die Dübel mit Dübeltellern bis auf die Dämmplattenoberfläche eingeschoben.

Anschließend werden die Dübel mit einem Akkuschauber oberflächenbündig fest gezogen. Die Dübelhülse wird mit dem Steinwolle-Stopfen verschlossen.

- A** Mauerwerk
- B** Kleber
- C** HECK Coverrock X-2
- D** HECK Schraubdübel STR-U 2G
- E** HECK Steinwolle-Stopfen
- F** HECK Dübelteller 90



Dübel Abzeichnung	Dübelmenge / m ² Fläche
MÖGLICH	4 STÜCK



VERSENKTE MONTAGE MIT STOPFEN UND RONDELL

Wurden ausreichend tiefe Bohrlöcher mit der Bohrmaschine gesetzt, können die Dübel eingeschoben und mittels Akkuschauber festgezogen werden.

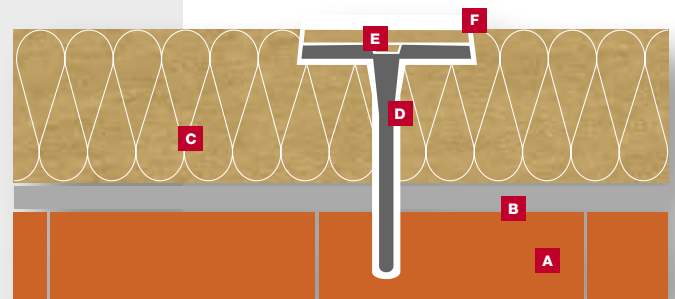
Im Anschluss wird die Dübelhülse mit Steinwolle-Stopfen und Rondell verschlossen.

Dübel Abzeichnung

Dübelmenge / m² Fläche

NICHT ZU ERWARTEN

8 STÜCK



A Mauerwerk

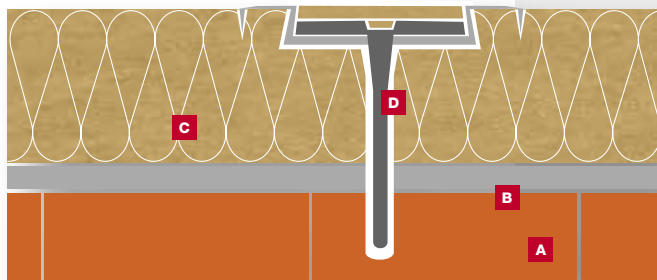
B Kleber

C HECK Coverrock X-2

D HECK Schraubdübel STR-U 2G

E HECK Steinwolle-Stopfen

F HECK STR-Rondell MW



A Mauerwerk

B Kleber

C HECK Coverrock X-2

D HECK Schraubdübel STR-U 2G

E HECK Steinwolle-Stopfen

F HECK Dübelteller 90 VT2G

G HECK STR-Rondell MW



VERTIEFTE MONTAGE MIT KOMBITELLER, STOPFEN & RONDELL

Mittels Bohrmaschine sind ausreichend tiefe Bohrlöcher zu setzen. In diese Löcher werden die in die Kombiteller eingesetzten Dübel bis auf die Dämmplattenoberfläche eingeschoben.

Anschließend werden die Dübel mit einem Akkuschauber fest gezogen, bis der Zahnkranz des Tellers komplett in der Dämmplatte steckt. Die Dübelhülse wird mit dem Steinwolle-Stopfen und Rondell verschlossen.

Dübel Abzeichnung

Dübelmenge / m² Fläche

GERINGES RISIKO

4 STÜCK

SO WIRD'S GEMACHT:

Wie genau die oberflächenbündige Verdübelung ausgeführt werden muss und welche Dinge zu beachten sind, ist im kompakten Info-Clip zu sehen.

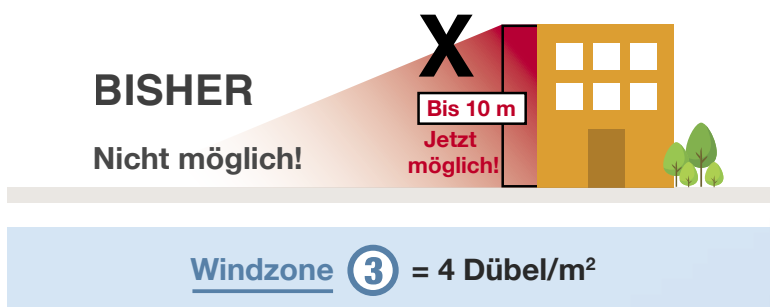
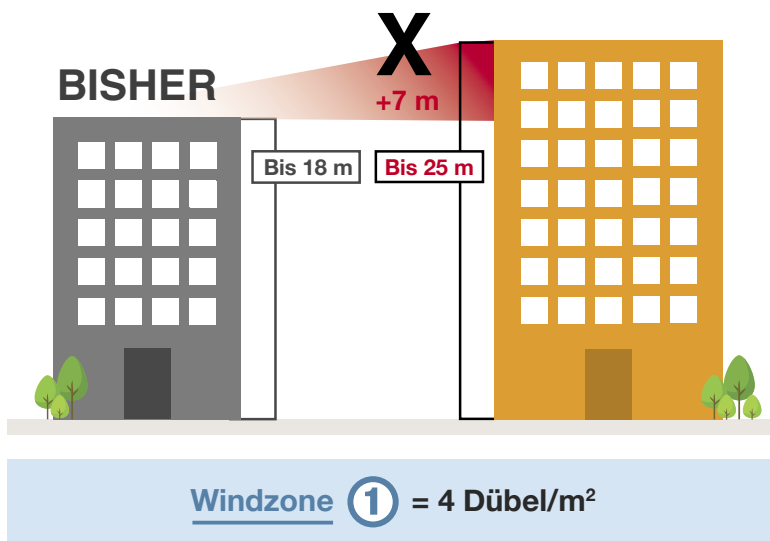
AUSSERDEM:

Bei Klinker- oder Natursteinfassaden ist selbstverständlich die Verdübelung durch das Gewebe möglich



DÜBELMENGEN

Dank HECK Coverrock X-2 mit gleicher Dübelanzahl höher hinaus



HINTERGRUND DER DARSTELLUNGEN

Berechnet für **HECK Coverrock II 035** (BISHER) und **HECK Coverrock X-2** nach dem vereinfachten Verfahren für Gebäude bis 25 m Höhe und für Höhen-Längenverhältnisse $h/d \leq 2$, Windzonen 1 bis 4, Verdübelung oberflächenbündig auf Plattenfläche mit **HECK Dübelteller 90 (VT2G / E / H)**.



HECK WDV S DÜBELBILDER

Laden Sie sich sämtliche Dübelbilder zur Verdübelung von **HECK** Steinwolle-Dämmplatten, Steinwolle-Lamellen sowie durch das Gewebe bequem als 28-seitige Broschüre herunter.

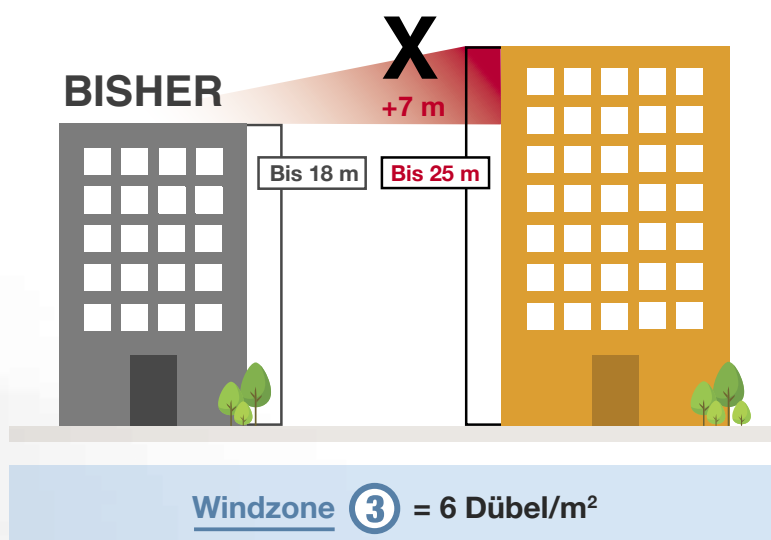
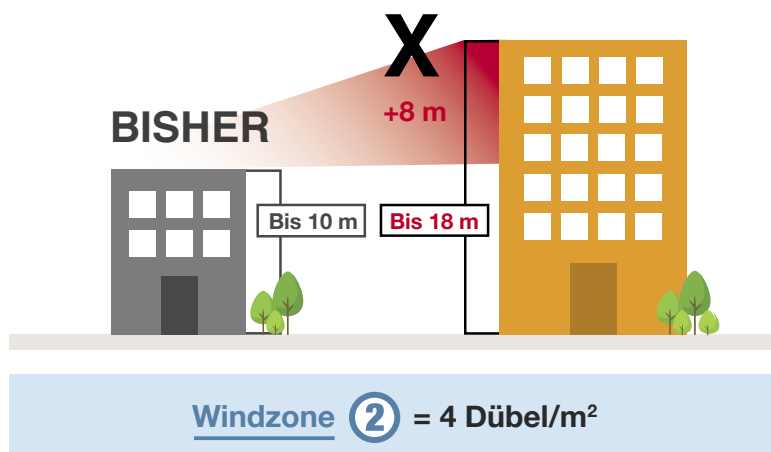


ERSPARNIS

Berechnet auf ein Gebäude mit 1.000 m² Fassadenfläche, 160 mm Dämmstoffstärke, Windzone 1 oder 2, Windlast -1,20 kN, spart man mit **HECK Coverrock X-2**:

4.800
kg DÄMMSTOFF
GEWICHT

1.000
DÜBEL



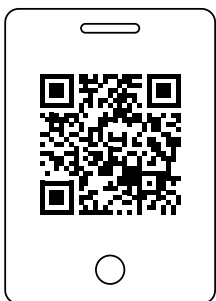
SOCKELDÄMMUNG

Maximaler A1 Brandschutz am Sockel & der Fassade



SYSTEMAUFBAU HECK SOQEL A2

A	Grundierung	Vorhandene Bauwerksabdichtung
B	Kleber	Ausführung mit HECK K+A SL
C	Dämmstoff	HECK COVERROCK X-2 (bis 200 mm Stärke)
D	Befestigung	HECK Schraubdübel STR-U 2G
E	Armierungsschicht /	Ausführung mit HECK K+A SL und HECK AGG CER
F	Unterputz	(Armierungsgewebe keramik)
G	Oberputz	HECK K+A SL (gefilzt)
	Optionale Schlussbeschichtung	HECK SILCO FF (Silicon-Fassadenfinish) oder HECK SHP (Siliconharzputz)



MEHR ZU HECK SOQEL A2

Alles zur Dämmsystem-Neuheit für den Sockelbereich gibt es online auf unserer Website.
Einfach QR-Code scannen und HECK SOQEL A2 entdecken.



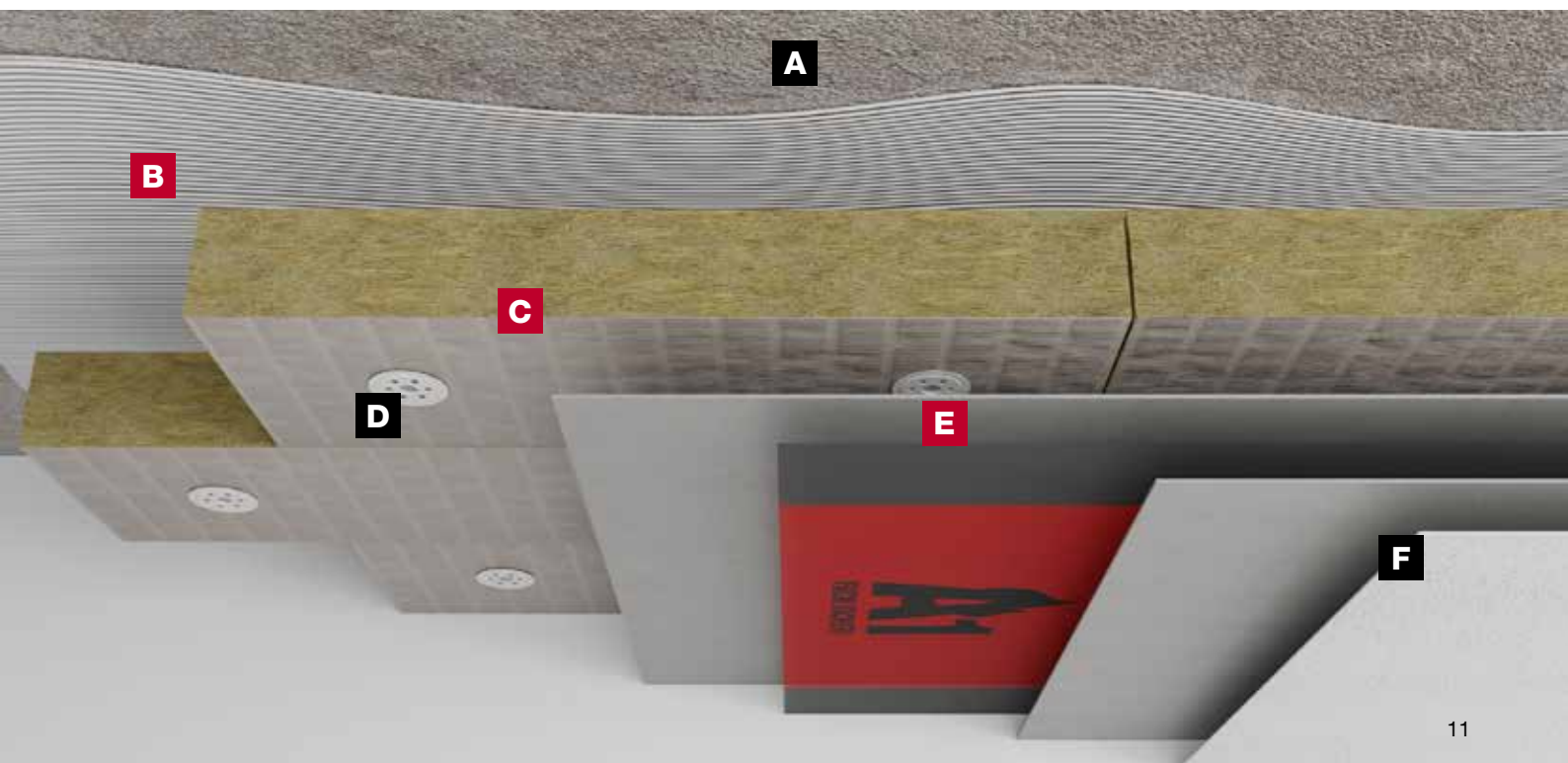
KELLERDECKENDÄMMUNG

Maximaler A1 Brandschutz an der Kellerdecke

SYSTEMAUFBAU HECK MW A1 (KELLERDECKE)

A	Grundierung	Ausführung mit HECK TG W PLUS (Tiefengrund W PLUS)
B	Kleber	Ausführung mit HECK K+A A1
C	Dämmstoff	HECK COVERROCK X-2
D	Befestigung*	HECK Schraubdübel STR-U 2G oder HECK DDS-Z (Deckendämmschraube) mit HECK DDT (Deckendämmteller)
E	Armierungsschicht	Ausführung mit HECK K+A A1 und HECK AGG A1 (Armierungsgewebe A1)
F	Farbbeschichtung	Ausführung airless mit HECK SIF INTERIOR (Silikat-Innenfarbe)

* Erfordernis einer Befestigung = abhängig vom Systemgewicht ab 15 kg/m² und/oder Tragfähigkeit des Untergrunds ■ Optional ■ Notwendig



RECYCLING DER DÄMMSTOFF-ABSCHNITTE MIT **HECKCYCLE**

HECKCYCLE ist die etablierte HECK-Lösung für die Rücknahme und das Recycling von Steinwolle-Verschnitt. Es funktioniert gleichermaßen für WDVS-Baustellen im Fassaden- und Sockelbereich wie auch für Kellerdecken-Baustellen und Innendämm-Maßnahmen.

Mit dem **HECKCYCLE** Konzept stellen wir maximale Ressourcenschonung bei minimalem Aufwand sicher und tragen außerdem unseren Teil dazu bei, die Welt von morgen ein Stück besser, ein Stück nachhaltiger zu gestalten.



WIE FUNKTIONIERT'S?

HECKCYCLE ist denkbar einfach. Im Prinzip besteht das System aus nur drei simplen Schritten:

1. **HECKCYCLE** BigBags bestellen
2. **HECKCYCLE** BigBags mit Steinwolle-Abschnitten befüllen
3. Volle **HECKCYCLE** BigBags abholen lassen oder zurückbringen

Dämmstoff-Verschnitt wird auf diese Weise umweltgerecht und ressourcenschonend recycelt.



Mehr Infos zu **HECKCYCLE** gibt es online oder auf unserem YouTube Kanal. Dazu einfach den QR-Code scannen und zum Insider werden!

Stand 07/2024

HECKCYCLE
100% STEINWOLLE

HECK Wall Systems GmbH
Thölauer Straße 25
95615 Marktredwitz
Tel.: +49 9231 802-0
Fax: +49 9231 802-330
www.wall-systems.com

HECK
Wall Systems