



L'isolation professionnelle des façades neuves

Simple, fiable et économique

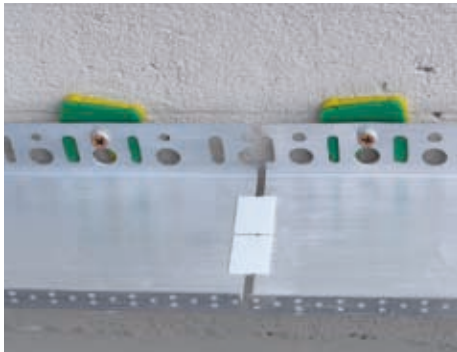


 **BASF**

The Chemical Company

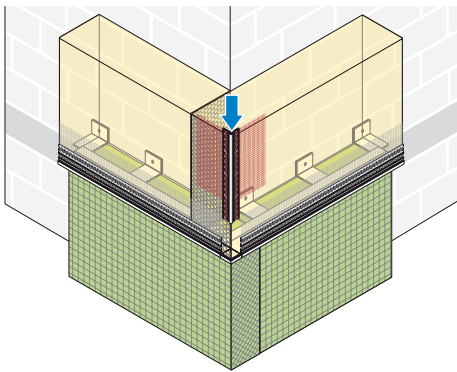
1. Préparatifs - fixation des profilés de soubassement

Réalisation avec profilé de soubassement (recommandation pour les chantiers **SANS** isolation des soubassements):



- Épaisseur d'isolant _____ mm
- Profilé de soubassement HECK Alu
- Profilé de soubassement HECK V2A
- Connecteur de profilé de soubassement HECK
- Cheville à frapper HECK
- Pièces d'écartement HECK

Solution de soubassement HECK (recommandation pour les chantiers **AVEC** isolation des soubassements)



- Solution de soubassement
HECK W 65
- Cornière de montage
HECK Z 16
- Connecteur d'angle
HECK Z 15

Notre conseil:
Les réalisations avec profilés
d'arête en goutte d'eau noyées dans
l'enduit sont quasi dépourvues de
pont thermique

2. Preparation des panneaux - fixation des panneaux

2.1. Isolants

Panneau isolant **HECK** EPS
(mousse dure de polystyrène expansé)



Classe de matériau B1
EPS WLG 15-040, 20-035, 15-035, 15-032

Panneau isolant **HECK** lamelle MW
(panneau laine minérale)



Classe de matériau A1
MW Lamelle WLG 040-II

2.2. Collage

Surface effective de collage point-cordon
 $\geq 40\%$ (possible seulement pour EPS)



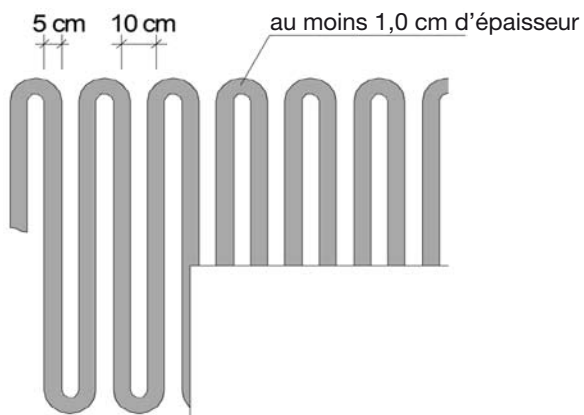
Consommation:

- Point-cordon: env. 4 kg/m²
- Collage en plein: env. 8 kg/m²
- Collage partiel de la surface:
env. 6 kg/m²

Collage en plein à la main



Surfaces partielles ($\geq 60\%$ surface de collage)



2.3. Chevillage constructif pour panneaux EPS

Cheville à frapper HECK NTK-U



Cheville à frapper HECK SDK-FV



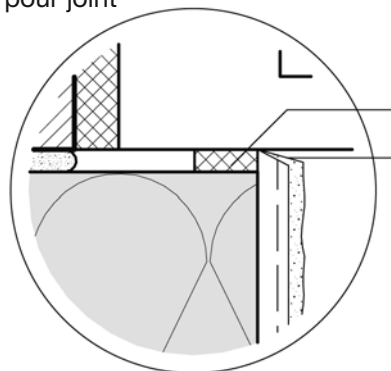
Vous trouverez dans nos directives de pose toutes les instructions relatives au nombre et à la disposition des chevilles.

3. Étanchéité des joints - pose des accessoires

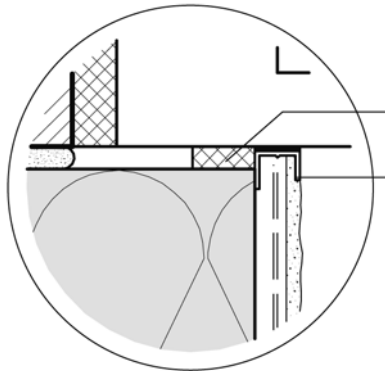
Détails de l'intrados:

pour systèmes à COUCHE MINCE

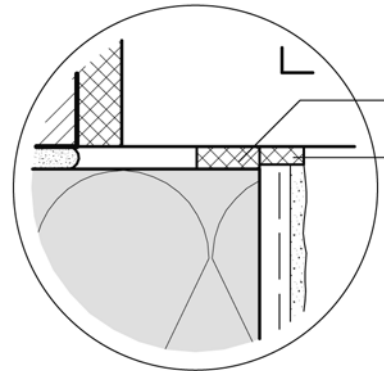
Bande d'étanchéité pour joints + trait de truelle / bande élastique pour joint



Bande d'étanchéité pour joint + baguette pour enduit

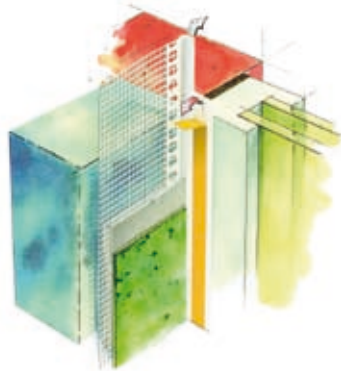


Profilé de finition d'enduit + bande d'étanchéité pour joints

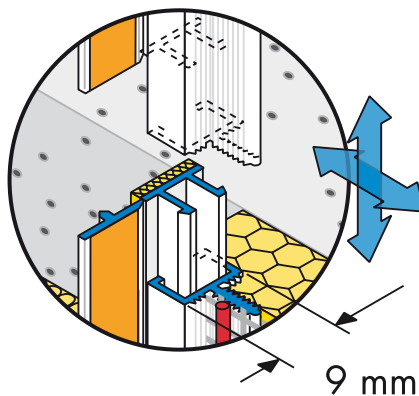


Baguettes pour enduit:

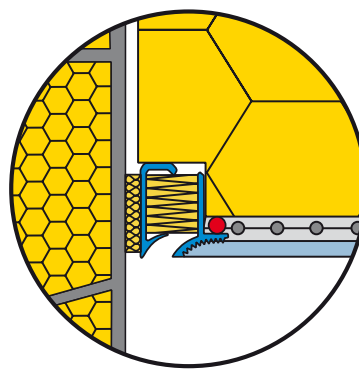
Baguette pour enduit **HECK** avec textile



Baguette pour enduit **HECK** mini Teleskop



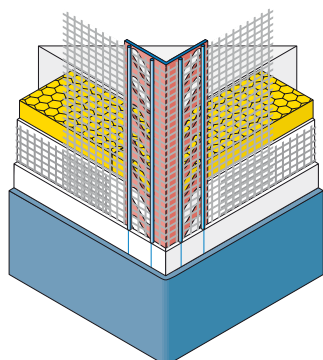
Baguette pour enduit **HECK** PUR-EX



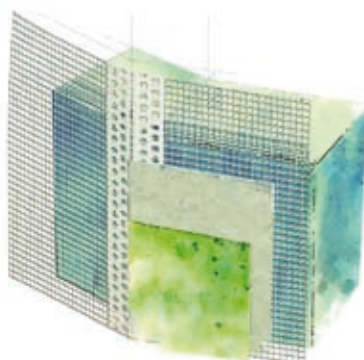
Cornière d'angle:

pour systèmes à COUCHE MINCE

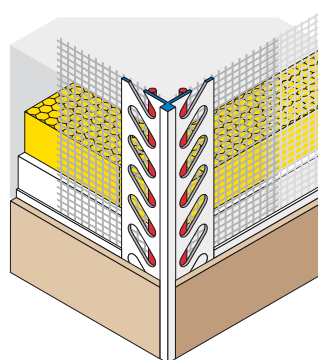
Profilé d'arête en PVC **HECK** avec textile



Cornière d'angle textile **HECK** Vario



Profilé d'arête **HECK** DUO-TEX W11



4. Renforcement - Couche de fond Couches de finition

Renforcement:



① Appliquer HECK K + A sur le panneau isolant.



② Enrober HECK AGG FINE (tissu de renforcement fin) dans la masse fraîche.



③ Enduire de nouveau entièrement de HECK K + A.



④ Lisser la surface de la couche de renforcement fraîche.

Consommation:
env. 1,2 kg de mortier sec/m²
pour une couche de 1 mm
d'épaisseur

Consommation:
env. 1,1 m²/m² HECK AGG FINE
(tissu de renforcement fin)

Vous avez le choix!

Couche de fond:

HECK UG (couche de fond universelle)

Consommation:
env. 0,2-0,3 l/m²

Enduits décoratifs:

Enduits décoratifs **HECK**

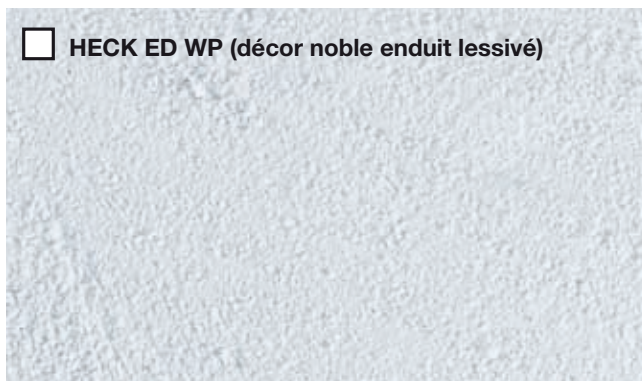
De nombreux enduits organiques et inorganiques sont proposés pour différentes techniques et granulométries.



Enduit décoratif HECK à texture grattée KC



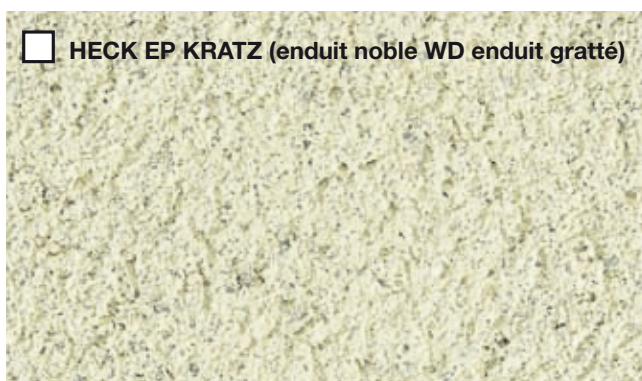
HECK ED WP (décor noble enduit lessivé)



Enduit décoratif HECK à structure griffée R

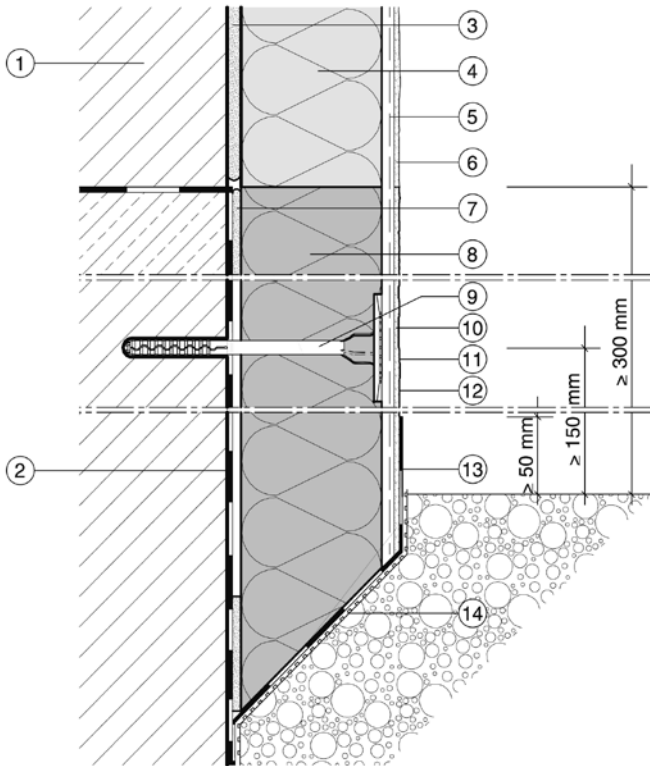


HECK EP KRATZ (enduit noble WD enduit gratté)

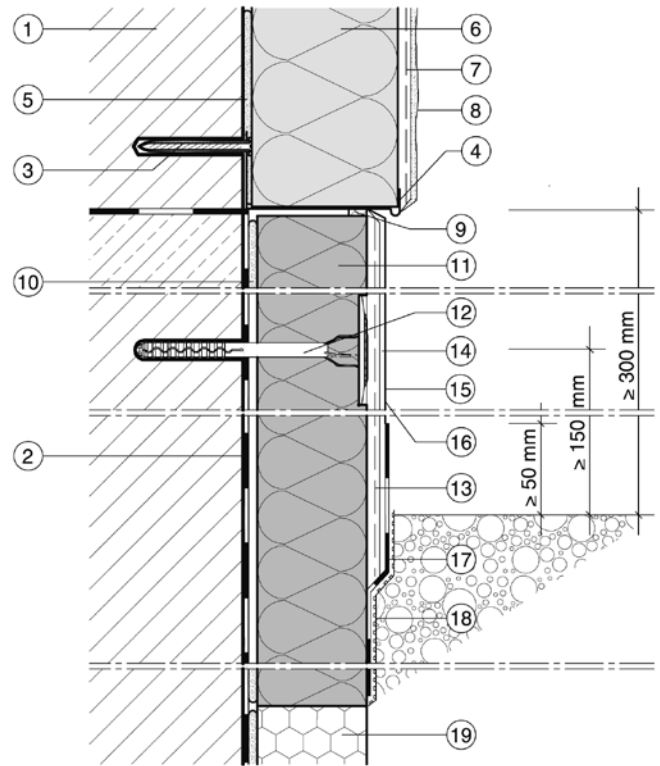


5. Systèmes d'isolation HECK au niveau du soubassement

Soubassement en affleurement



Soubassement en retrait



- 1 Matériau du mur
- 2 Étanchéité de l'édifice suivant DIN 18195 (à la charge du maître d'œuvre)
- 3 Mortier-colle **HECK**
- 4 Panneau d'isolation **HECK**
- 5 Couche de renforcement **HECK** (compatible soubassement)
- 6 Enduit de finition **HECK**
- 7 **Rajasil** 2K DB (revêtement épais bi-composants) ou **Rajasil** DS FLEX (boues d'étanchéité souples)
- 8 Panneau d'isolation de pourtour EPS **HECK** 30-035 biseauté sur place
- 9 Cheville système **HECK**, selon application
- 10 Enduit de finition **HECK** compatible soubassement, par ex. **HECK** K+A, lissé finement au feutre
- 11 **Rajasil** NIG (dilué 1:14 avec de l'eau), 2 fois
- 12 **Rajasil** SHF (peinture à la résine de silicone), 2 fois
- 13 **Rajasil** DS FLEX (boues d'étanchéité souples), en variante **Rajasil** 2K DB (revêtement en couche épaisse bi-composants) pour étanchéifier le système d'enduit
- 14 Couche de protection selon DIN 18 145, par ex. membrane à bulles

- 1 Matériau du mur
- 2 Étanchéité de l'édifice suivant DIN 18195 (à la charge du maître d'œuvre)
- 3 Cheville à frapper **HECK**
- 4 Profilé de soubassement **HECK**
- 5 Mortier-colle **HECK**
- 6 Panneau d'isolation **HECK**
- 7 Couche de renforcement **HECK**
- 8 Enduit de finition **HECK**
- 9 Bande d'étanchéité pour joints **HECK** 2D
- 10 **Rajasil** 2K DB (revêtement épais bi-composants) ou **Rajasil** DS FLEX (boues d'étanchéité souples)
- 11 Panneau d'isolation de pourtour EPS **HECK** 30-035
- 12 Cheville système **HECK**, selon application
- 13 Couche de renforcement **HECK** (compatible soubassement)
- 14 Enduit de finition **HECK** compatible soubassement, par ex. **HECK** K+A, lissé finement
- 15 **Rajasil** NIG (dilué 1:14 avec de l'eau), 2 fois
- 16 **Rajasil** SHF (peinture à la résine de silicone), 2 fois
- 17 **Rajasil** DS FLEX (boues d'étanchéité souples), en variante **Rajasil** 2K DB (revêtement en couche épaisse bi-composants) pour étanchéifier le système d'enduit
- 18 Couche de protection selon DIN 18 145, par ex. membrane à bulles
- 19 Panneau d'isolation de pourtour agréé (à la charge du maître d'œuvre)



Les solutions intelligentes de BASF Bauchemie

Rénovation de bâtiment Rajasil

Rénovation de maçonnerie - étanchéité et injection, pré-maçonnerie, joints, enduits de rénovation

Restauration des pierres, revêtements intérieurs, enduits à la chaux, écosystèmes

Revêtements de façade - préparation du support, mortiers et enduits, renforcement et armature d'enduit, revêtement, imprégnation

HECK MultiTherm

Systèmes composites d'isolation thermique - minéraux, à liant de résine synthétique

Systèmes d'enduit isolant, couches de fond, enduits décoratifs, revêtement

CoRaMix - Technique de mélange de peintures et d'enduits pour les revendeurs du bâtiment

BASF Wall Systems GmbH & Co. KG

Thölauer Straße 25
95615 Marktredwitz /
Germany

Tél.: +49 9231 802-0
Fax: +49 9231 802-330

www.wall-systems.com

Notre partenaire pour la distribution en France des deux marques de BASF Wall Systems, HECK et Rajasil:



Dépôt Hoerdtd:

Europro Distribution
6 a, Rue de l'Industrie
67720 HOERDT

Tél.: +33 (0) 3 87 81 76 30
Fax: +33 (0) 97 00 63 841

info@europrodistribution.eu
www.europrodistribution.eu

La division Bauchemie est le premier fournisseur de systèmes chimiques et de formulations pour les clients du secteur du bâtiment. Grâce à une innovation continue et des solutions sur mesure, la division participe à la réussite de ses clients. Le département Admixture Systems soutient en particulier les clients dans le secteur du béton prêt à l'emploi, des éléments préfabriqués et des produits en béton, ainsi que dans celui de la construction des tunnels et des mines. Le département Construction Systems propose des produits pour les secteurs des sols pour installations sportives et industrielles, des systèmes composites d'isolation thermique, des systèmes de façades, des joints de dilatation, des produits phytosanitaires et en particulier des produits de second œuvre comme les mortiers, mortiers de réparation, colles pour carrelages ou systèmes d'étanchéité.

BASF est la première entreprise chimique au monde: The Chemical Company. Le catalogue va des produits chimiques, des matières premières et des produits de finition aux produits de protection des végétaux, à la chimie finie et au pétrole et gaz. Partenaire de confiance, BASF contribue à la réussite de ses clients dans presque tous les secteurs d'activité.

Avec des produits de qualité et des solutions intelligentes, BASF aide ainsi à trouver des réponses à des enjeux mondiaux comme la protection du climat, l'efficacité énergétique, l'alimentation et la mobilité.



The Chemical Company